



HPG12  
البرنامج المتقدم للاداء الحكومي المتميز



mile  
madinah institute  
for leadership & entrepreneurship

# البرنامج المتقدم للأداء الحكومي المتميز الإصدار الثاني عشر

25 - 29 فبراير 2024 م 

المدينة المنورة 



Missouri State.



البرنامج معتمد من جامعة  
ولاية ميزوري بالولايات المتحدة الأمريكية

برنامج مُعد خصيصاً للقيادات والكوادر المتميزة الواعدة بالأجهزة الحكومية، ويشارك في تقديمه نخبة من أبرز أساتذة وخبراء الإدارة العامة في العالم العربي والإسلامي

يُسعدني أن هناك برنامج تعليمي تنفيذي عالي المستوى يُقدم في المدينة المنورة. لقد وجدت البرنامج المتقدم لتطوير المهارات القيادية والإدارية ذو تجربة غنية وفريدة من نوعها لمست الجوانب الذهنية، والروحانية، والعاطفية، والجسدية من جوانب التنمية القيادية.



صاحب السمو الملكي الأمير

**سعود بن خالد الفيصل آل سعود**

نائب أمير منطقة المدينة المنورة

# كلمة رئيس مجلس الإدارة



د/ علي بن صديق الحكي  
رئيس مجلس الإدارة

أود أن أرحب بكم في «البرنامج المتقدم للأداء الحكومي المتميز» والذي ينظمه معهد مدينة المعرفة للقيادة والريادة بالمدينة المنورة تحت رعاية كريمة من صاحب السمو الملكي الأمير/ فيصل بن سلمان بن عبد العزيز آل سعود الذي طالما أكرم المعهد بدعمه الكريم وقد استفاد من الإصدارات السابقة للبرنامج المئات من القيادات الحكومية في المملكة العربية السعودية ودول العالمين العربي والإسلامي. ويتميز هذا الإصدار بتناول العديد من الموضوعات والمهارات الهامة التي تحتاجها القيادات الحكومية في ظل التغيرات المتسارعة في كل من البيئة الاقتصادية والسياسية والتقنية.

يهدف البرنامج إلى صقل مهارات القيادات الحكومية ويتضمن بصورة عملية العديد من الموضوعات مثل: تطوير وتنفيذ السياسات العامة ودورها في التصدي للأزمات وتسريع التعافي، وأدوات الاستشراف الاستراتيجي وتحليل السيناريوهات، والقيادة المستندة على القيم، واستراتيجيات الذكاء الاصطناعي للأجهزة الحكومية. استند تصميم البرنامج على منهجية تعزز المشاركة التفاعلية وتبادل الخبرات بين القيادات الحكومية المشاركة والاطلاع على أفضل التجارب وممارسات الإدارة الحكومية عالمياً وأقليمياً.

أتطلع لمشاركتكم في هذا البرنامج والترحيب بكم في مدينة المصطفى -صلى الله عليه وسلم-



## معهد مدينة المعرفة للقيادة والريادة

معهد مدينة المعرفة للقيادة والريادة يهدف إلى تقديم حلول تطويرية واستشارية للمنظمات والقيادات الإدارية في العالم العربي والإسلامي.

تأسس المعهد في عام 2009 واستفاد من برامجه التدريبية أكثر من 2000 متدرب من كبار القيادات الإدارية من أكثر 25 دولة وقدم المعهد العديد من الإستشارات الإدارية لعدد من الأجهزة الحكومية والمنظمات الخاصة والغير ربحية في مجالات إدارية متعددة.



## لمحة عامة حول البرنامج

لكي تتمكن المملكة من تحقيق رؤيتها، كان من الواجب التركيز على العنصر البشري الذي يعتبر المحرك الأساسي لتحقيق تطلعات المملكة. ويعتبر تطوير كادر من القيادات الواعدة لإدارة دفة عملية التحول ومتابعة تنفيذ توجهات الرؤية وهندسة إدارة التغيير من أهم مقومات نجاح تحقيق الرؤية.

يسعى البرنامج المتقدم للأداء الحكومي المتميز إلى تمكين القيادات الواعدة وصقل مهاراتهم للتعامل مع التحديات المعاصرة للعمل الحكومي، والارتقاء بالأداء المؤسسي والمساهمة في دعم الأداء الحكومي، وذلك بالتركيز على عدد من الموضوعات الأساسية وتناولها باستخدام منهج تدريبي متكامل يعزز المشاركة التفاعلية وتبادل الخبرات بين القيادات الحكومية المشاركة والاطلاع على أفضل التجارب وممارسات الإدارة الحكومية عالمياً وإقليمياً.



50

متحدث من 15 جهة أكاديمية  
واستشارية حول العالم



48

جهة حكومية استفادت من البرنامج



585

قيادي شارك في البرنامج

### أدوات التعلم الرئيسية

- ✓ استعراض أبرز منهجيات العمل الحكومي الحديثة
- ✓ دراسة نماذج من القطاع الحكومي
- ✓ محاكاة سيناريوهات واقعية
- ✓ أنشطة تفاعلية

### خمس مجالات كفاءة رئيسية

- ✓ السياسات العامة
- ✓ الاستشراف الاستراتيجي
- ✓ الذكاء الاصطناعي
- ✓ القيادة المستندة على القيم

# منهجية برنامج الأداء الحكومي المتميز HPG

يُتيح البرنامج للمشاركين الاستيعاب الصحيح للمهارات والخبرات الهامة اللازمة لنجاح القطاع الحكومي - كما يتيح للمشاركين إمكانية اتخاذ قرارات استراتيجية أكثر وعيًا وأكثر جدوى اقتصادية. وتعتبر دراسات الحالة والمحاكاة ودراسة السيناريوهات الواقعية هي السُّبل التي يتسنى لنا من خلالها زيادة تطوير الكفاءة، والتحقق من قابلية خضوع التطبيق الفعلي للأفكار.

## أهداف البرنامج

- ✓ تعزيز القدرة العملية لدى المشاركين وتمكينهم من التطبيق الفعّال لأفضل الممارسات في مجال تطوير وتنفيذ السياسات العامة
- ✓ التعرف على أهمية استراتيجية الذكاء الاصطناعي وموائمتها مع المؤشرات العالمية وأهداف التنمية المستدامة ورؤية 2030
- ✓ تحديد قيم ومفاهيم وأهم أدوات وموارد الذكاء الاصطناعي المتوافقة مع الأجهزة الحكومية
- ✓ تعزيز الفكر والعمل بطريقة استراتيجية في مواجهه التعقيد وعدم اليقين من خلال الاتجاهات المستقبلية
- ✓ فهم العلاقة بين الاستشراف والتخطيط
- ✓ عرض منهجية تحويل القيم من شعارات وكلمات إلى ممارسات قيادية يومية
- ✓ استعراض دور القيم في السلوك القيادي ذو الأثر الأعمق
- ✓ مناقشة القيم الأكثر شيوعًا عالميًا لدى القادة
- ✓ الاطلاع على أفضل الممارسات العالمية الحكومية للتعرف على أسباب النجاح وفرص التطوير

## الفئة المستهدفة

يستهدف البرنامج القيادات والكوادر المتميزة الواعدة العاملة في الأجهزة الحكومية والتي تتجاوز خبراتهم سبع سنوات. وستتولى لجنة القبول التابعة لمعهد مدينة المعرفة للقيادة والريادة MILE مراجعة الطلبات من أجل تقييم مدى التأهل للالتحاق. وبالنسبة للمرشحين المؤهلين الذين لم يتمكنوا من الالتحاق بهذا الإصدار نظرًا لمحدودية المقاعد، ستكون لهم أولوية الالتحاق بالإصدارات القادمة.

هو نهج مشترك بين عدة كيانات عالمية لتعزيز أداء الشراكة بين القطاعين العام والخاص على مستوى العالم.



هو نهج حكومة المملكة المتحدة لأفضل الممارسات لتطوير مقترحات الإنفاق وتمكين قرارات الأعمال الفعالة.



لقد شاركت في العديد من أبرز برامج تطوير القيادات في العالم مثل برامج جامعة هارفارد وإنسياد، ولكن لم أكن أتوقع أبداً أن أجد مثل هذا المعهد بالمدينة المنورة الذي قدم مزيجاً مميّزاً من المحتوى الراقى والأداء رفيع المستوى والقيم السمحة التي صاحبها كذلك تمارين رياضية. وبصراحة فقد مر اليوم وكأنه ساعة وهذا يعزي بدرجة كبيرة للمهارات المتميزة للمدرب والجو الخاص الذي أقيم فيه البرنامج .



معالي المهندس

**خالد بن عبد العزيز الفالح**

وزير الاستثمار  
المملكة العربية السعودية



## محاور البرنامج

اليوم الأول - الأحد

25 فبراير

### صناعة السياسات العامة

د / عبدالعزيز استيتيه

سيتم التركيز على منهجيات وممارسات تطوير السياسات العامة لتكون فعّالة في خدمة المجتمع و المعنيين من ذوي العلاقة. وتغطية جميع مراحل إعداد السياسات العامة، وتشتمل على تمارين جماعية للمشاركين من خلال استخدام دراسات حالة عملية من واقع تجربة حكومة دبي والإمارات وبعض الدول المختارة، وذلك بهدف تبادل المعرفة والخبرات وتعزيزها لدي جميع المشاركين. وسوف يتمكن المشاركون من القدرة على تطوير وتنفيذ السياسات العامة المستندة إلى أدلة علمية، واستخدام التحليل والأدلة البحثية لتطوير السياسات العامة بشكل استراتيجي، وكذلك الابتكار وتطبيق أفضل الأساليب في عملية تطوير وتنفيذ السياسات العامة.

اليوم الثاني - الإثنين

26 فبراير

### استراتيجية الذكاء الاصطناعي للأجهزة الحكومية

د. فاطمة عبد الرحمن باعثمان

يشند سباق الذكاء الاصطناعي على المستوى العالمي بينما لا نزال في المراحل الأولى من عصر جديد للذكاء الاصطناعي، وقد جاء قرار حكومة المملكة العربية السعودية بالمشاركة في هذا الفضاء وسخرت الإمكانيات لذلك. والذكاء الاصطناعي يُمكن من تقديم خدمات نوعية وسريعة لا حصر لها تشمل القطاعات المختلفة مثل الطبية، الصناعية، الاقتصادية، الاستثمارية، التجارية وغيرها.

سنناقش الحاجة الماسة لوجود استراتيجية ذكاء اصطناعي ديناميكية ترابطية تصويرية ذات علاقة برؤية ورسالة وقيم الجهة الحكومية وبمراحل التخطيط والحوكمة والترابط والتنفيذ والتقييم والتكيف خلال المدة الزمنية المحددة لتحقيق أهداف الجهة من خلال اختيار قيم ومفاهيم الذكاء الاصطناعي المناسبة، وكذلك آلية لتفويق الاستراتيجية مع مستهدفات رؤية 2030، ومؤشرات الذكاء الاصطناعي العالمية والوطنية، وأهداف التنمية المستدامة.

من خلال تدريب جماعي وتوفير الموارد المختلفة سيتمكن المشاركون من تحديد أهم مكونات الاستراتيجية الفاعلة للذكاء الاصطناعي الأكثر مناسبة للجهة، والتعرف على أهم القرارات اللازمة اتخاذها من قبل الأجهزة الحكومية لتحقيق أهدافها باستخدام الذكاء الاصطناعي، بالإضافة الى تجنب الاستخدام الخاطئ للذكاء الاصطناعي الذي قد يعرض الجهة لأخطار جسيمة. وكما سيتم مناقشة لأهم أدوات استراتيجيات الذكاء الاصطناعي والفروق بينها لتعزيز الاختيارات الآمنة تماشياً مع سياسات الذكاء الاصطناعي المعتمدة والاستشهاد بحالة استخدام و حالة دراسة. وعليه سنغطي أهمية الذكاء الاصطناعي البالغة في التغيير والتأثير على الأجهزة الحكومية وبيئاتها وأدائها وخدماتها ومخرجاتها وسياساتها وحوكمتها لتكون بالشكل الأمثل.



## القيادة المستندة على القيم ( الثقافة المؤسسية )

د. أحمد المليكي

27 فبراير

يحقق عدد من القادة قصص نجاح ملهمة للأجيال، ويتجاوزون دائرة التأثير الآتية لما هو أوسع، ذلك أنهم ينطلقون من توجهات تساعدهم في بناء فرق العمل، وتطوير قدراتهم، وتحسين أداءهم، وجعل بيئة العمل؛ محفزة وجاذبة للكفاءات، وقادرة على المحافظة عليها. كما يعلم القادة أن الاستناد إلى منظومة من القيم؛ وتشكيل نموذج للثقافة المؤسسية، يجعلهم قادرين على إلهام الآخرين، وإحداث التحول والتميز المؤسسي والوظيفي، ما يمكنهم من التأثير الإيجابي على الأداء.

سنعمل على استعراض دور القيم المؤسسية في السلوك القيادي ذو الأثر الأعمق، ونوضح محاور مقياس نضج القيم لدى القائد، وكيف يمكنه أيضًا قياس مدى توفير بيئة العمل لما يمكن أن يجعلها داعمة وممكنة.

بُني اليوم التدريبي لتشارك المعرفة لما يحتاجه القائد عملياً في تحويل القيم من مفاهيم مجردة إلى ممارسات عملية يومية واضحة المعالم، ومناقشة القيم العالمية الأكثر شيوعاً لدى القادة، ومدى تأثيرها على قيادة المنظمات، وتوضيح رحلة بناء القيم وتمكينها في بيئة العمل، وكيف تطور المقاييس والمعايير ونصوغ المؤشرات الدالة، وما أبعاد جعل البيئة الوظيفية داعمة للتمسك بالقيم المؤسسية.

## الاستشراف الاستراتيجي وتحليل السيناريوهات

د/إدريس أوهلال

اليوم الرابع والخامس  
الأربعاء - الخميس

28 - 29 فبراير

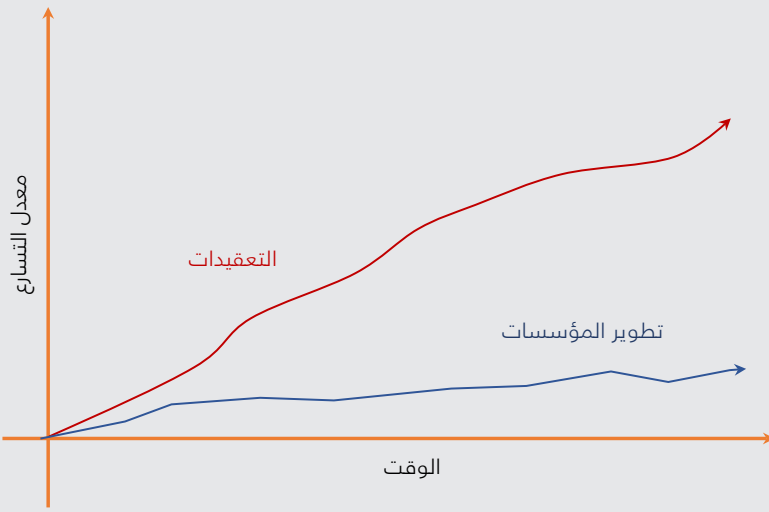
تستعرض عملية الاستشراف الاستراتيجي عدة صعوبات من أهمها صعوبة نمذجة المستقبل واستكشاف خياراته والطرق التي تؤدي إليه. إن مصدر الصعوبة هنا يكمن أولاً في مبدأ اللابيقين الذي يعتبر من أهم مبادئ الإدارة الاستراتيجية؛ بل لعله مبدؤها الأول. ومقتضى هذا المبدأ عدم وجود أي نتائج أو تنبؤات أو توقعات دقيقة ومطلقة بشكل كامل، ولكن عوضاً عن ذلك يجب أن تكون هذه التوقعات والنتائج متضمنة أفضل درجة من الدقة واليقين. إن هذا المبدأ المتأصل في طبيعة الاستراتيجية هو الذي جعل الكثير من علماء وخبراء الاستراتيجية يعتمدون طريقة الاستشراف بالسيناريو كحل للصعوبات النوعية التي تطرحها عملية الاستشراف الاستراتيجي. تم تصميم هذا اليوم التدريبي خصيصاً ليساعد القيادات والمؤسسات على نمذجة المستقبل واستكشاف خياراته والطرق التي تؤدي إليه.



# تحليل أسلوب القيادة الشخصي (زيادة معدلات النجاح والثقافة المؤسسية)

## نحو الاستدامة

إن معدل التغير السريع في العالم أوجد حالة من التعقيدات، وأصبح من الضروري الوصول لحلول إبداعية تناسب نفس معدلات التغيير في مجال تنمية المهارات القيادية وتطوير المؤسسات بما يحقق النجاح المتوقع نحو الاستدامة



## جلسات الإرشاد الإداري (Coaching)



مع التطور المتسارع والتحديات المتجددة والمتغيرات غير المسبوقة في كافة مناحي الحياة، أصبح التعامل مع تلك المتغيرات أمراً في غاية الصعوبة والحساسية، ويتطلب قيادات ذات قدرات متنامية ومتطورة لتمكنهم من القيادة في ظل التعقيدات التي نراها الآن.

ومن ثم أصبح من الضروري مواكبة هذا التطور المتسارع بأسلوب يتناسب معه حتى يتمكن القائد من مواجهة تلك التحديات والتعامل مع التطور بشكل احترافي ومنظم.

ومن منطلق الفهم والإدراك لمتطلبات العصر ومن الفهم العميق لبناء وتركيبية الإنسان التي فطرها الله سبحانه وتعالى عليها، وتأكيداً لمبدأ التميز الخاص بكل إنسان وبكل منظمة، توصلت شركة «ايونويا للاستشارات السويدية» إلى أكثر الأساليب تطوراً والذي من خلاله يتمكن الأفراد وخاصة القيادات وكذلك المنظمات من الإدراك الدقيق «للسعات القيادية» ويعتبر هذا الأسلوب من أبرز الطرق العلمية والعملية لتطوير القيادات والثقافة المؤسسية للمنظمات وذلك من خلال نموذج «البناء المتكامل للشخصية» والمتخصص في تحليل أبعاد الشخصية القيادية، بشكل إحصائي تحليلي دقيق والذي من خلاله يكتشف القادة نقاط القوة، فرص التطوير ونسبها والعائد المتوقع منها، وكذلك أنسب الآليات التي يجب استخدامها، ليس هذا فحسب، بل إنه يصف بدقة محتويات وآليات التطوير، وكذلك الفرص/الأبعاد وارتباطها بتحسين الأداء ومن ثم النتائج.



## فعاليات الفترة المسائية



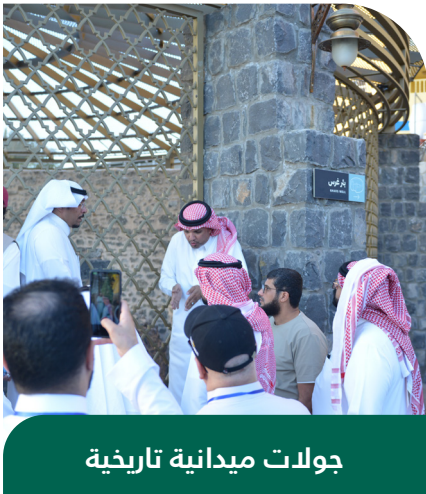
شارك بأفكارك



ورش عمل



جلسات الإرشاد الإداري Coaching



جولات ميدانية تاريخية



عشاء تراثي



فحص طبي

لقد سعدت بالمشاركة في أحد برامج المعهد والذي استفدت منه كثيراً، وما يميز برامج المعهد هو الجودة العالية للمحاضرين الدوليين وما يتمتعون به من خبرة ومعرفة متعمقة، وكذلك المزيح المتميز من المشاركين من القيادات التنفيذية من عدة دول وما يتمتعون به من خبرات عملية متنوعة. ويتميز البرنامج بخلق جو تفاعلي بين المشاركين يمكن من تبادل المعرفة، كما يتميز بتنوع الأدوات التدريبية المستخدمة مثل دراسة الحالات وحلقات النقاش. كما يعتبر مكان عقد البرنامج في حد ذاته من أهم عناصر نجاحه.



معالي الدكتور  
**توفيق الربيعة**  
وزير الحج والعمرة  
المملكة العربية السعودية

يعكس هذا البرنامج أحد أهم المبادئ التي تبناها الكاتب العالمي ستيفن كوفي الذي يشير إلى أن القيادي الناجح لا بد أن يطور نفسه في أربع جوانب أساسية وهي:



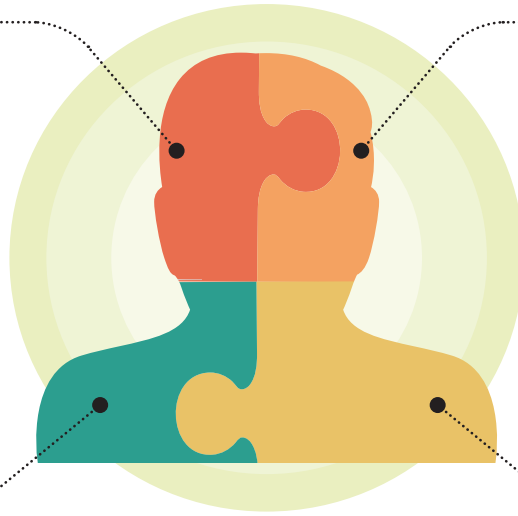
#### الجانب الاجتماعي

يُركز البرنامج على توثيق العلاقات بين المشاركين واستغلال تواجدهم في مكان واحد لمدة أسبوع وتوفير الفرص لهم لتوثيق أوجه التعاون وتحديد مجالات الشراكات المستمرة بعد انتهاء البرنامج.



#### الجانب الفكري

- اختيار الموضوعات التدريبية المناسبة.
- اختيار أعضاء هيئة تدريب متميزين.
- جلسات الإرشاد الإداري Coaching Session.
- التعليم المستمر بعد البرنامج عبر الإنترنت Webinar.



#### الجانب الجسدي

- يتم التنسيق مع الفندق لضمان توفير خيارات أطعمة صحية للمشاركين.
- يتم عمل فحوصات طبية للمشاركين.
- يتم تقديم جلسات تمارين رياضية يومية للمشاركين.



#### الجانب الروحي

- تنفيذ البرنامج برحاب الحرم النبوي الشريف.
- عمل جولات ميدانية لزيارة المعالم والآثار التاريخية بالمدينة للتعرف على النمط القيادي لرسول الله -صلى الله عليه وسلم-

## أعضاء هيئة تدريب البرنامج



محمد ماهر

شريك مؤسس شركة ايونويا، السويد  
استشاري تطوير القيادات والثقافة المؤسسية



د/ فاطمة عبد الرحمن باعثمان

عضو المجلس العالمي للذكاء الاصطناعي



د/ أحمد المليكي

خبير في بناء المحتوى التدريبي والتثقيفي في  
الثقافة المؤسسية



د/ إدريس اوهلل

مستشار دولي في مجال الاستراتيجية



د/ عبدالعزيز استييه

مستشار اقتصادي  
الأمانة العامة للمجلس التنفيذي  
لحكومة دبي



### تشمل المشاركة في البرنامج:

1. رسوم تسجيل البرنامج كاملاً لمدة أسبوع
2. اختبارات تحليل الشخصية Psychometric
3. جلسات الإرشاد الإداري Coaching
4. فحص طبي أثناء البرنامج
5. جولات ميدانية لزيارة المواقع التاريخية
6. شهادة اعتماد البرنامج من جامعة ولاية ميزوري بالولايات المتحدة الأمريكية



خصم إضافي للمجموعات			خصم التسجيل المبكر	رسوم البرنامج
10 فاكثر مقاعد	6 - 10 مقاعد	3 - 5 مقاعد	10% حتى 10 سبتمبر	3,945 دولار أمريكي
12.50%	10%	7%		

\* شاملة ضريبة القيمة المضافة 15% \* غير شاملة الإقامة وتذاكر الطيران.

### سياسة الإلغاء

في حالة رغبة أحد المشاركين إلغاء أو تحويل التسجيل لشخص بديل يجب إبلاغ إدارة التعليم التنفيذي في معهد مدينة المعرفة للقيادة والريادة

أكثر من 30 يوم	30 إلى 20 يوم	20 إلى 07 يوم	7 أيام وأقل
كاملة	75%	50%	0%

\* ضمان استرداد القيمة كاملة في حال حصول البرنامج على تقييم أقل من 85%

## نماذج من الجهات التي شاركت في الإصدارات السابقة للبرنامج





**mile**  
madinah institute  
for leadership & entrepreneurship

## لمزيد من المعلومات

معهد مدينة المعرفة للقيادة والريادة  
مدينة المعرفة الإقتصادية  
طريق الملك عبد العزيز | ص.ب: 42362  
المدينة المنورة 6532 | المملكة العربية السعودية  
هاتف: 053 722 7904  
البريد الإلكتروني: ykamel@mile.org  
[www.mile.org](http://www.mile.org)

