



mile
madinah institute
for leadership & entrepreneurship

البرنامج التنفيذي لتطوير وتطبيق السياسات العامة



دبي

12 - 14 نوفمبر 2024



Missouri State.



البرنامج معتمد من جامعة
ولاية ميزوري بالولايات المتحدة الأمريكية

الثاني: هو التركيز على شرح وتطبيق منهجية التكلفة والعائد للسياسات العامة التي تسمح باختيار السياسة العامة الأمثل للمشكلة المطروحة من مجموعة من سياسات بديلة وذلك من خلال معايير موضوعية محددة تتناول كافة التفاصيل ذات العلاقة بالموضوع، مما يساعد صاحب القرار على تحديد المستفيدين والمتضررين المحتملين من السياسة المطروحة قبل تطبيق السياسة نفسها مما يساهم في البحث عن السياسات التكميلية اللازمة.

يطرح البرنامج من خلال منظور نظري وتطبيقات عملية ليس فقط بأمثلة من بلدان مختلفة، ولكن أيضا من خلال تطبيقات للتدربين أنفسهم في مجالات عملهم المختلفة وبالتالي فإن البرنامج لا يعرض حلولاً معينة لمشاكل عامة بعينها، ولكنه يعرض منهجية للتفكير في المشاكل العامة وكيفية التعامل معها كي يستفيد منها المتدرب أي كان موقعه المهني.

يهدف البرنامج إلى إكساب المتدربين أدوات تسمح لهم بالتعامل مع منظومة صناعة السياسات العامة بأسلوب منظم وبخطوات واضحة متتالية أي كان موقعهم الإداري في هذه المنظومة. ولتحقيق هذا الهدف فالبرنامج المطروح برنامج غير تقليدي، فهو لا يكتفي بالمتعارف عليه في هذا الإطار من شرح لمنظومة صناعة السياسات العامة بمراحلها المختلفة بدءًا من فهم المشكلة وصياغة السياسة المناسبة لحل هذه المشكلة ثم تنفيذها وتقييم أثرها على أرض الواقع، ولكن يركز أيضاً وبشكل كبير على بُعدين إضافيين:

الأول: هو شرح تفصيلي لكافة المعوقات التي تواجه صانع السياسة في كل مرحلة واحتمالات حدوثها وكيفية التعامل معها حتى تتم المرحلة المعنية من وضع وتنفيذ ومتابعة السياسة العامة بنجاح.





أهداف البرنامج

- ④ التعرف على الأنواع المختلفة للسياسات العامة وأهميتها في المنظومة الإجتماعية والإقتصادية للدول
- ④ التعرف على الفرق بين السياسات العامة التي وضعت بشكل سليم والسياسات البديلة
- ④ كيفية اختيار السياسة العامة المناسبة وتحليل التكلفة والعائد
- ④ التعرف على مراحل وعوائق صناعة السياسات بدءًا من فهم المشكلة إلى تحديد السياسات وتنفيذها ومتابعة تأثيرها
- ④ وضع مؤشرات الأداء وقياسها بشكل سليم واستخدامها في تحسين منظومة تنفيذ السياسات العامة
- ④ تغيير أسلوب التفكير في اتخاذ القرارات وتنفيذها

الفئة المستهدفة

يستهدف هذا البرنامج بالدرجة الأولى القيادات الحكومية والمهتمين بصياغة وتحليل السياسات العامة والعاملين في إدارات التخطيط والبحوث والدراسات والإدارات القانونية. كما ينصح بالمشاركة في هذا البرنامج القيادات الحكومية الواعدة حيث سيمكّنهم من تطوير قدراتهم التحليلية وتعميق فهمهم عن كيفية دراسة الآثار الإيجابية والسلبية التي تترتب على صياغة السياسات على مختلف الأطراف المعنية.



محاوَر البرنامج

المحور الثالث

منهجية التكلفة والعائد

المحور الثاني

مراحل منظومة صناعة السياسة العامة

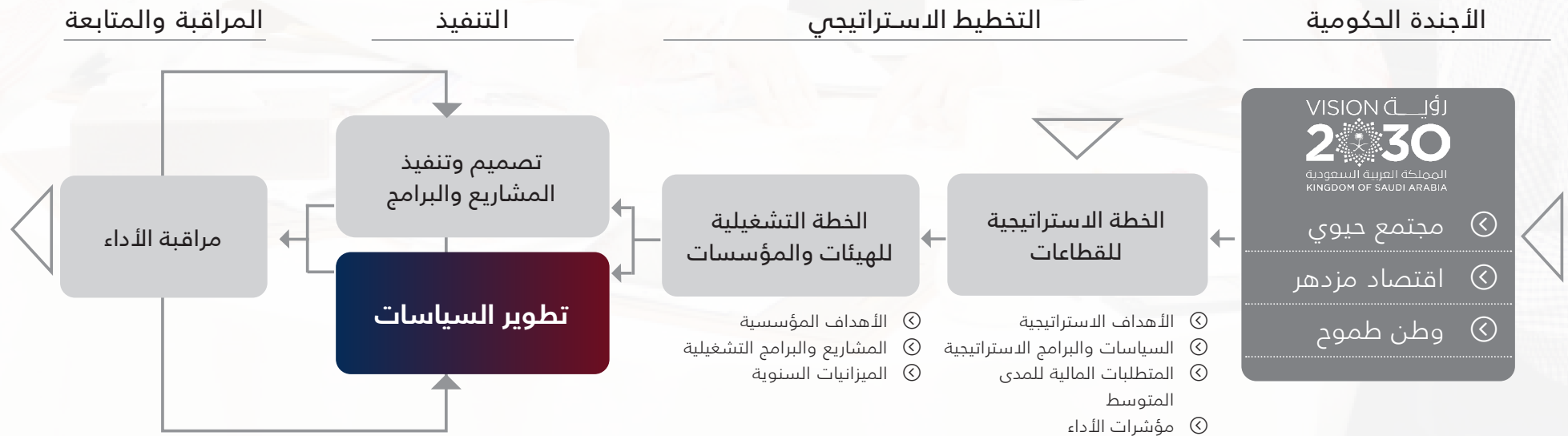
المحور الأول

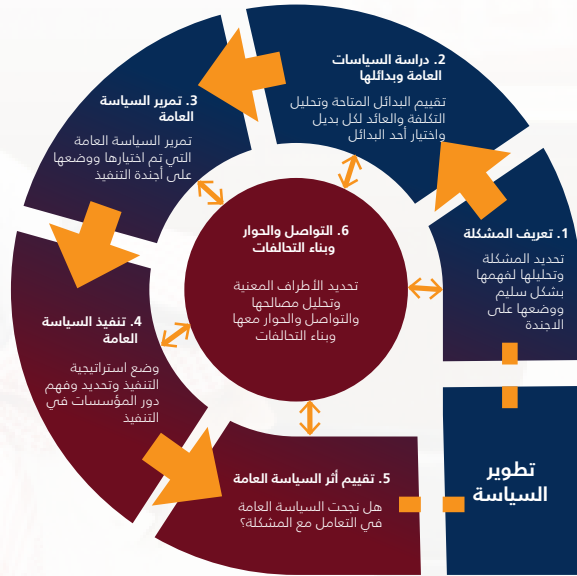
السياسات العامة ما تعنيه وأهمية وضعها بالشكل السليم



- ⊙ أنواع السياسات العامة، أهميتها ودورها في حل المشاكل العامة وتحقيق الرؤية الوطنية
- ⊙ موقع السياسات العامة في المنظومة الاقتصادية والاجتماعية
- ⊙ العلاقة بين السياسات العامة وتحقيق مستهدف الحوكمة السليمة
- ⊙ الإطار المؤسسي الذي يسمح بوضع السياسات العامة بشكل سليم
- ⊙ أمثلة لدول مختارة تتميز بتفوق منظومة صناعة السياسات العامة لديها
- ⊙ مناقشة مفتوحة مع المتدربين

نموذج لإطار عام لدور تطوير السياسات العامة في منظومة تحقيق الرؤية الوطنية





- ⊙ عرض المنظومة المتكاملة لصناعة السياسة العامة وتطويرها وتنفيذها
- ⊙ الشرح التفصيلي لكل مرحلة من مراحل المنظومة المتتابعة بدءاً من فهم المشكلة العامة أو السياسة التي تحتاج إلى تطوير وصولاً إلى التنفيذ والتقييم على الأرض
- ⊙ التعرف على المعوقات المحتملة في كل مرحلة وكيفية التعامل معها بدءاً من المشاكل المركبة حتى وضع المشكلة على أجندة صانع القرار
- ⊙ التواصل والحوار لدعم سياسة بعينها
- ⊙ تطبيقات عملية جماعية من واقع عمل المتدربين

الأساليب المختلفة للتقييم

دراسات الجدوى Feasibility Studies

تقييم التأثير التشريعي Regulatory Impact Assessment

تحليل التكلفة والعائد Cost Benefit Analysis

قياس وتقييم مؤشرات الأداء Performance Indicators

- ⊙ الفرق بين منهجية التكلفة والعائد والأساليب الأخرى في التقييم
- ⊙ شرح تفاصيل منهجية التكلفة والعائد في تقييم السياسات العامة
- ⊙ كيفية استخدام المنهجية في الاختيار بين السياسات البديلة
- ⊙ تطبيقات عملية جماعية للمنهجية على أمثلة من واقع عمل المتدربين

مخرجات البرنامج

- ⊗ سوف يتمكن المشاركون مع نهاية البرنامج من:
- ⊗ استخدام مجموعة من الأدوات تساعد المتدرب في تحسين قدراته على صناعة السياسات العامة.
- ⊗ تغيير في منهجية تفكير المتدرب في التعامل مع أي مشكلة بشكل منظم وفقاً للخطوات التي تعلمها في البرنامج.
- ⊗ تطوير وتنفيذ السياسات العامة المستندة إلى أدلة علمية (Evidence-Based Policy Analysis).
- ⊗ قياس النتائج وتقييم تأثير السياسات والتغذية العكسية والتحسين المستمر ((Impact Assessment).
- ⊗ استخدام التحليل والأدلة البحثية لتطوير السياسات العامة بشكل إستراتيجي (Policy Analysis).
- ⊗ الابتكار وتطبيق أفضل الأساليب في عملية تطوير وتنفيذ السياسات العامة (Innovation).

عن المحاضر

تشغل الدكتورة عبلة عبد اللطيف حالياً منصب المدير التنفيذي ومدير البحوث بالمركز المصري للدراسات الاقتصادية ECES وهو مركز فكري اقتصادي يسعى من خلال البحث العلمي إلى تطوير السياسات العامة، كما أنها رئيس المجلس التخصصي للتنمية الاقتصادية التابع لرئاسة الجمهورية، وهي حاصلة على بكالوريوس الاقتصاد من الجامعة الأمريكية بالقاهرة (مرتبة الشرف الأولى)، وعلى درجتى الماجستير والدكتوراه في الاقتصاد من جامعة جنوب كاليفورنيا، لوس أنجلوس، بالولايات المتحدة الأمريكية.

وقد شغلت في السابق منصب أستاذ الاقتصاد بالجامعة الأمريكية بالقاهرة لأكثر من عشرين عاماً، وتم اختيارها زميل باحث مدى الحياة بمنتدى البحوث الاقتصادية ERF، ولها عدد كبير من المؤلفات المنشورة في المجلات العلمية.

تولت العديد من المناصب المرموقة، من بينها مدير وحدة السياسات بمركز تحديث الصناعة، وكانت مستشار لوزير الصناعة للسياسات الاقتصادية وعضو بالمجلس التنسيقي للبنك المركزي المصري، وأول امرأة في مجلس إدارة البنك الأهلي المصري فضلاً عن كونها خبير دولي في عدة مشروعات تابعة لمنظمات دولية عديدة.

أختيرت عبد اللطيف عضواً بلجنة الخمسين لكتابة دستور مصر عقب ثورة 30 يونيو 2013، ممثلة عن اتحاد الصناعات المصرية، وكانت واحدة من خمس نساء فقط أعضاء باللجنة.

الدكتورة عبلة عبد اللطيف حائزة على جائزة "الإنجاز المتميز والتفوق" في البحوث من جامعة ساسكس البريطانية، وجائزة التميز والتفوق في التدريس من الجامعة الأمريكية بالقاهرة. وهي أحد مؤسسي كل من المركز المصري لبحوث الرأي العام (بصيرة)، ومؤسسة "النداء" لخلق فرص العمل للنساء والشباب في الصعيد.



الدكتورة عبلة عبد اللطيف

استاذ الاقتصاد بالجامعة الأمريكية
المدير التنفيذي و مدير البحوث
بالمركز المصري للدراسات الاقتصادية



استثمار البرنامج	خصم التسجيل المبكر	خصم إضافي للمجموعات
2,380 دولار أمريكي	5% قبل بدء البرنامج بـ 20 يوم	10 - 6 5 - 3
		7% 5%

* شاملة ضريبة القيمة المضافة 15% * غير شاملة الإقامة وتذاكر الطيران.



- ⌚ تشمل تقييم التقدم المعرفي لكل مشارك (اختبار قبلي وبعدي)
- ⌚ تشمل شهادة الاعتماد من جامعة ولاية ميزوري بالولايات المتحدة الأمريكية

سياسة الإلغاء	أكثر من 30 يوم	30 إلى 20 يوم	20 إلى 07 يوم	7 أيام وأقل
	كاملة	75%	50%	0%

* ضمان استرداد القيمة كاملة في حال حصول البرنامج على تقييم أقل من 85%

في حالة رغبة أحد المشاركين إلغاء أو تحويل التسجيل لشخص بديل يجب إبلاغ إدارة التعليم التنفيذي في معهد مدينة المعرفة للقيادة والريادة



+966 53 722 7904

ykamel@mile.org

يحيى أحمد كامل

مدير البرامج المتخصصة

معهد مدينة المعرفة للقيادة والريادة



لمزيد من المعلومات